

akce

## Stavební úpravy MK v ul. Komenského a 1. etapy ul. Polní v Třeboni

k.ú. Třeboň

investor

### Město Třeboň

Palackého nám 46/II  
379 01 Třeboň

zhotovitel

### INVENTE, s.r.o.

projektová a inženýrská kancelář pozemních a dopravních staveb  
370 04 České Budějovice 4, Žerotínova 483/1, tel/fax:387 200 425, invente@email.cz

## SO 401 - VEŘEJNÉ OSVĚTLENÍ SVĚTELNĚ TECHNICKÝ VÝPOČET

navrhoval

Ing.arch.Václav Jankovec

konstrukce

Ing. Miloš Schuster

razítko

VP(hip)

Ing.arch.Václav Jankovec

kreslil

Karel Sommer

číslo akce:

datum: 02/2022

část

č.výkresu

paré

schválil

Karel Sommer

kontrola

Karel Sommer

měřítko:

stupeň: DPS

**D.1.4.1**

**02**

## Akce: Stavební úpravy MK Komenského a Polní v Třeboni

### Popis

Na základě zaslaného požadavku byl zpracován výpočet osvětlení úseku komunikace na akci v Třeboni

### Výsledky výpočtu osvětlení

Podle výpočtu lze osvětlení komunikací zařadit dle ČSN EN 13201 do třídy P4.

Požadavky ČSN EN 13201 na třídu osvětlení P4:

průměrná osvětlenost úseku pozemní komunikace	$\geq 5,0$	lx
minimální osvětlenost úseku pozemní komunikace	$\geq 1,0$	lx

Vypočtené hodnoty osvětlení - komunikace:

průměrná osvětlenost úseku pozemní komunikace	5,0	lx	•
minimální osvětlenost úseku pozemní komunikace	1,5	lx	•

### Konfigurace VO - komunikace

Typ svítidla:	LED svítidlo
Odsazení sloupu:	2,0 m
Výložník:	bez výložníku / 5°náklon
Umístění:	rozteče sloupů 35 m
Výška sloupu:	6 m

### Vypracoval

Karel Sommer,

V Praze dne 11. 12. 2021

Třída zatřídění komunikace: P4  
Svítlidlo: LED svítidlo - 28 W

Project : VO - Třeboň

File : ... \VO-TEB~1\VPOETO~1.LPF

## General information : Standard CEN

### Luminaires details

Spacing :	<input type="text" value="35,000"/> m	Height :	<input type="text" value="6,000"/> m	Overhang :	<input type="text" value="-1,500"/> m	Setback :	<input type="text" value="-2,000"/> m
Inclination :	<input type="text" value="5,0"/> °						
Description :	<input type="text" value="D:\Program Files (x86)\Schreder\Lighting\Matrices\356312.mat"/>					<b>356312</b>	
		Flux :	<input type="text" value="3,3"/> klm	MF :	<input type="text" value="0,85"/>		

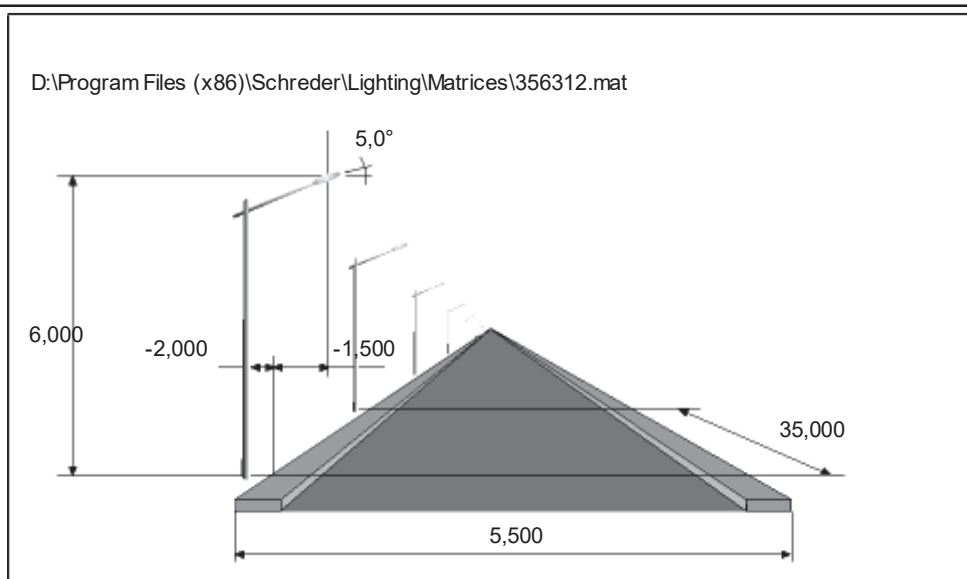
## Summary

- Illuminance

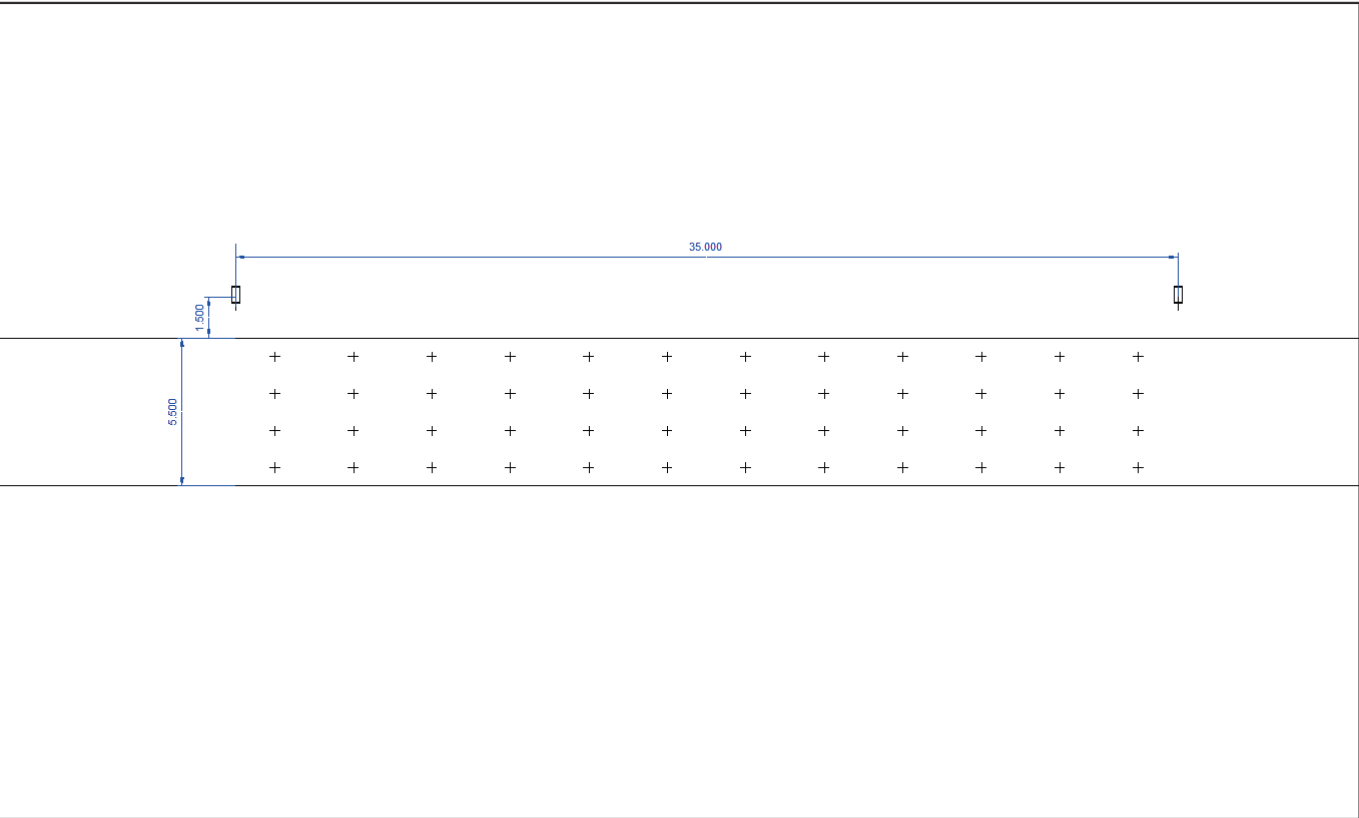
E<sub>Min</sub> :  lux

E<sub>Ave</sub> :  lux

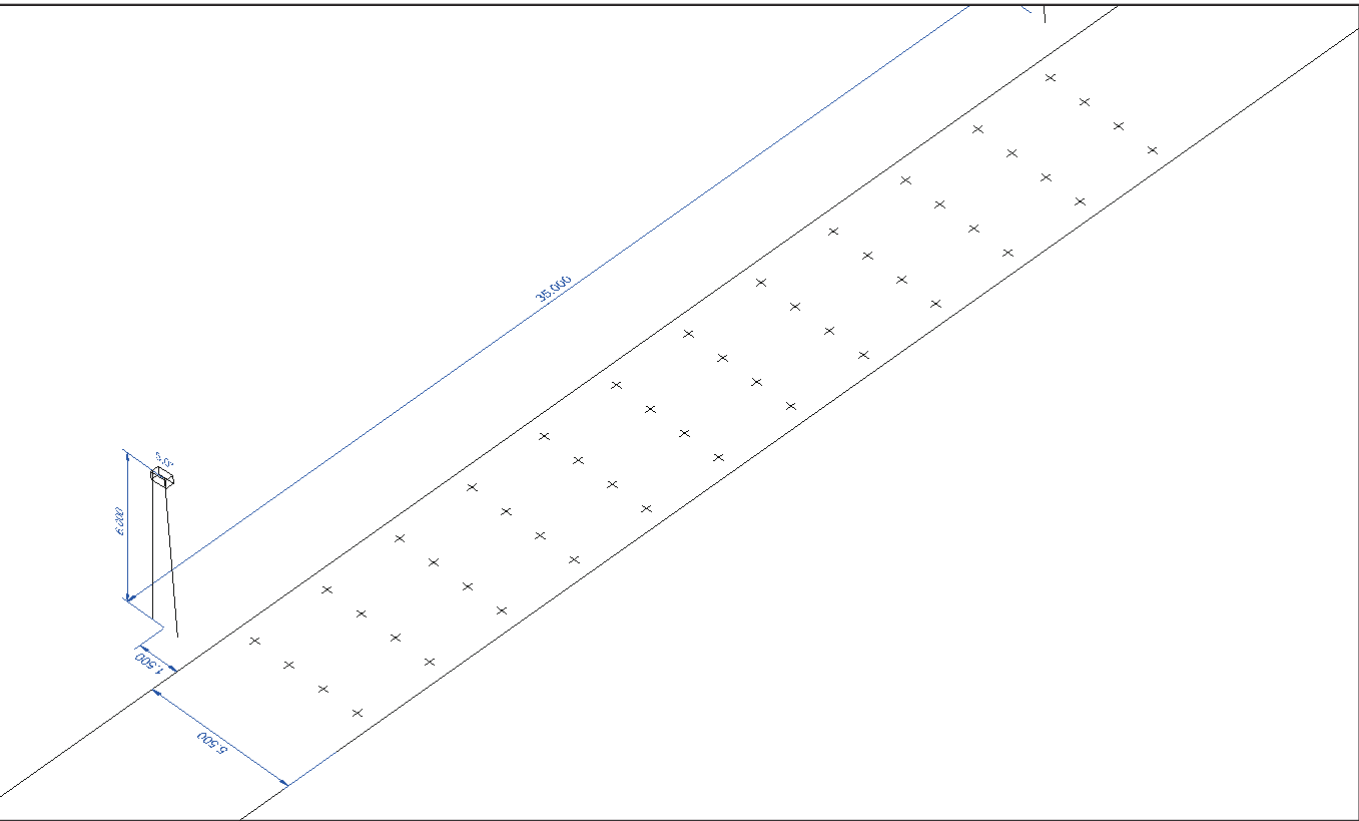
## Schema



Plan view



3D View



## Grid results

### Master grid (1) : Illuminance [lux]

Min : 1,5 lux

Ave : 5,0 lux

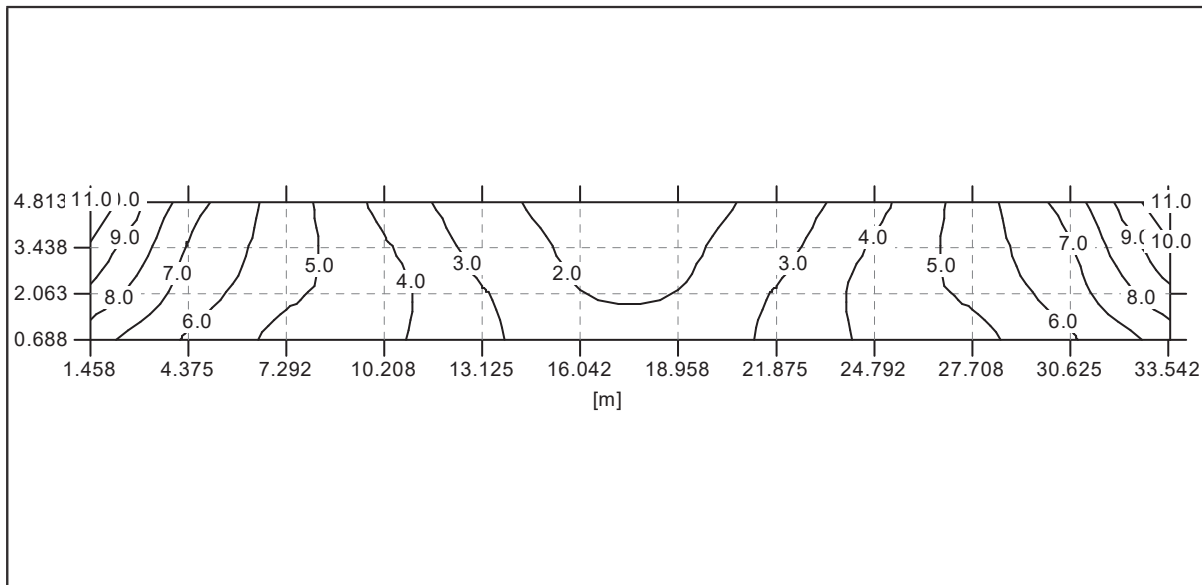
Max : 11,1 lux

Uo : 30,4 %

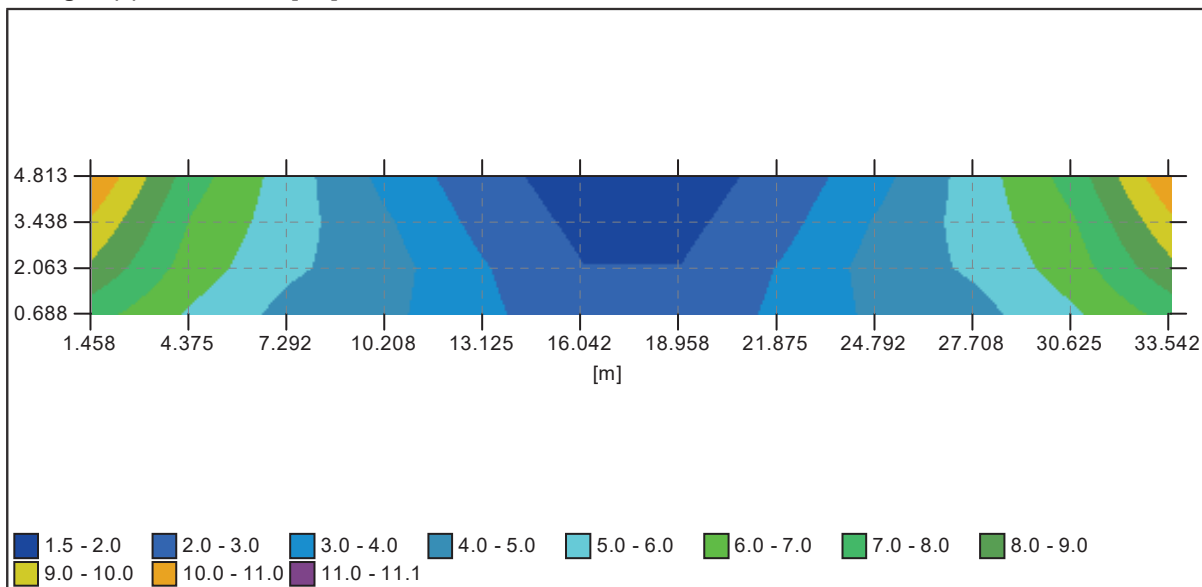
Ug : 13,8 %

4,813	11,1	7,5	5,5	3,7	2,3	1,5	1,5	2,3	3,7	5,5	7,5	11,1
3,438	9,9	6,9	5,4	4,1	2,6	1,7	1,7	2,6	4,1	5,4	6,9	9,9
2,063	8,8	6,5	5,2	4,4	3,1	2,0	2,0	3,1	4,4	5,2	6,5	8,8
0,688	7,4	5,9	4,7	4,2	3,2	2,2	2,2	3,2	4,2	4,7	5,9	7,4
Y/X	1,458	4,375	7,292	10,208	13,125	16,042	18,958	21,875	24,792	27,708	30,625	33,542

### Master grid (1) : Illuminance [lux]



### Master grid (1) : Illuminance [lux]

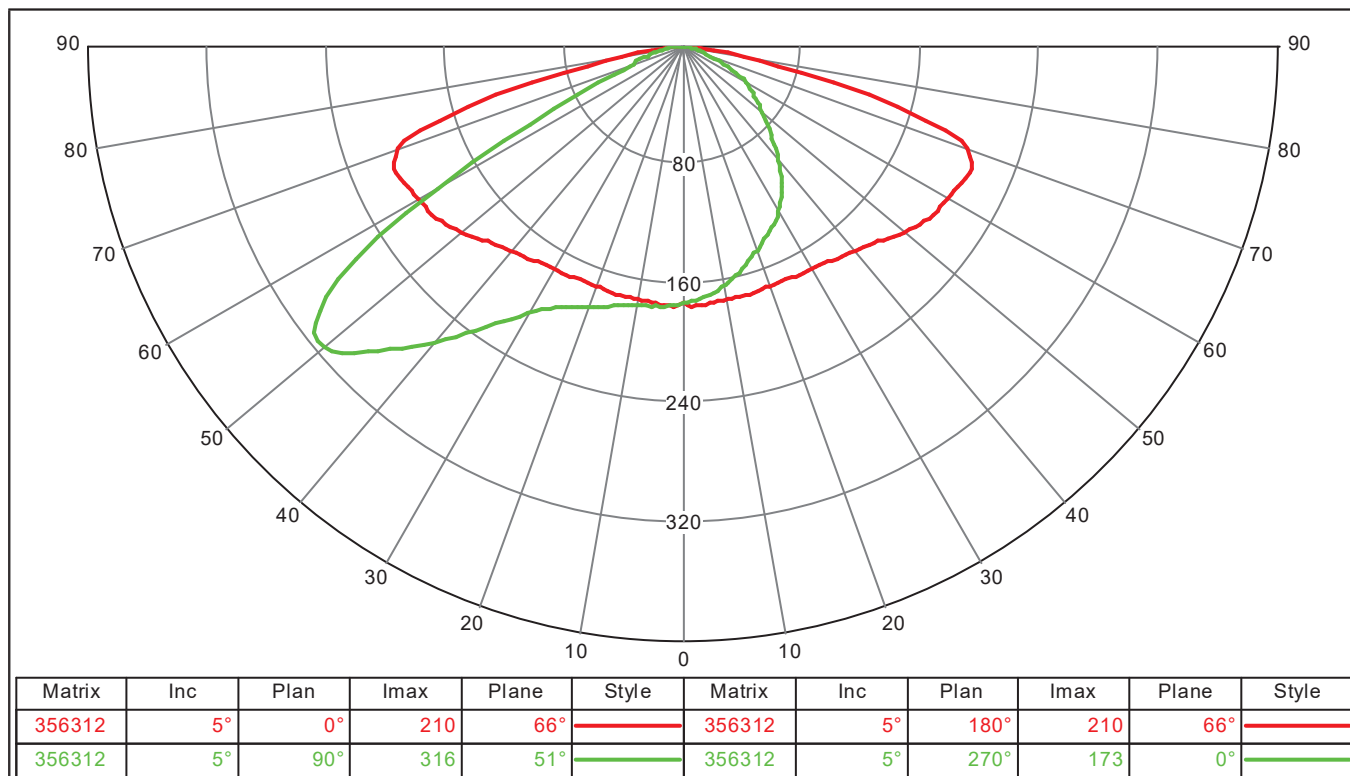


## Photometric documents

356312

D:\Program Files (x86)\Schreder\Lighting\Matrices\356312.mat

## Polar / Cartesian diagram



## Utilization curve

